

Приложение № 1  
к постановлению администрации  
города Дзержинска  
Нижегородской области  
от 24.11.2025 № 6267

**ГРАФИЧЕСКОЕ ОПИСАНИЕ МЕСТОПОЛОЖЕНИЯ ГРАНИЦ  
ПУБЛИЧНОГО СЕРВИТУТА**

**Публичный сервитут для использования земельных участков и земель в целях строительства и эксплуатации объекта газоснабжения «Газопровод давлением до 0.3 МПа от точки присоединения к распределительному газопроводу до объекта по адресу: Нижегородская область, г. Дзержинск, в районе Чернореченской объездной дороги кад. ном. зем. участка 52:21:0000043:5476, кад. ном. здания 52:21:0000043:5698» (О-1-1686Д/Л-Л), необходимого для подключения (технологического присоединения) газоиспользующего оборудования к сети газоснабжения**

(наименование объекта, местоположение границ которого описано (далее - объект))

**Раздел 1**

**Сведения об объекте**

№ п/п	Характеристики объекта	Описание характеристик
1	2	3
1.	Местоположение объекта	Нижегородская область, г.о город Дзержинск, город Дзержинск
2.	Площадь объекта +/- величина погрешности определения площади (Р +/- Дельта Р)	797 +/- 10 м <sup>2</sup>
3.	Иные характеристики объекта	<p>Публичный сервитут в целях строительства и эксплуатации объекта газоснабжения "Газопровод давлением до 0.3 МПа от точки присоединения к распределительному газопроводу до объекта по адресу: Нижегородская область, г. Дзержинск, в районе Чернореченской объездной дороги кад. ном. зем. участка 52:21:0000043:5476, кад. ном. здания 52:21:0000043:5698" (О-1-1686Д/Л-Л), необходимого для подключения (технологического присоединения) газоиспользующего оборудования к сети газоснабжения. Срок установления публичного сервитута: 10 (десять) лет. Владелец публичного сервитута: Общество с ограниченной ответственностью «Газпром газораспределение Нижний Новгород», ИНН 5262390050, ОГРН 1235200003026, находящегося по адресу: 603022, Нижегородская область, г.о. г. Нижний Новгород, г. Нижний Новгород, ул. Пушкина, д. 18. тел. +7 (831) 469-49-51.</p> <p>Адрес электронной почты: sekretar@oblgaz.nnov.ru.</p> <p>Источник официального опубликования: <a href="https://xn-80aiaefjqmp4ap.xn--p1ai/ekonomika-i-imushchestvo/munitsipalnoe-imushchestvo/dokumenty/normativno-pravovye-akty-za-2025-god/">https://xn-80aiaefjqmp4ap.xn--p1ai/ekonomika-i-imushchestvo/munitsipalnoe-imushchestvo/dokumenty/normativno-pravovye-akty-za-2025-god/</a></p>

Раздел 2					
Сведения о местоположении границ объекта					
1. Система координат    ГСК 52, зона 2.			2. Сведения о характерных точках границ объекта		
Обозначение характерных точек границ	Координаты, м		Метод   определения координат характерной точки	Средняя квадратическая погрешность положения характерной точки (Mt), м	Описание обозначения точки на местности (при наличии)
	X	Y			
1	2	3	4	5	6
1	522995.49	2183024.48	Аналитический метод	0.10	-
2	523002.48	2183026.04	Аналитический метод	0.10	-
3	523004.40	2183018.65	Аналитический метод	0.10	-
4	523067.56	2183032.85	Аналитический метод	0.10	-
5	523107.48	2183104.26	Аналитический метод	0.10	-
6	523098.21	2183135.95	Аналитический метод	0.10	-
7	523086.51	2183133.28	Аналитический метод	0.10	-
8	523087.40	2183129.38	Аналитический метод	0.10	-
9	523095.42	2183131.21	Аналитический метод	0.10	-
10	523103.17	2183104.75	Аналитический метод	0.10	-
11	523064.94	2183036.36	Аналитический метод	0.10	-
12	523007.30	2183023.40	Аналитический метод	0.10	-
13	523005.38	2183030.79	Аналитический метод	0.10	-
14	522994.62	2183028.38	Аналитический метод	0.10	-
1	522995.49	2183024.48	Аналитический метод	0.10	-
3. Сведения о характерных точках части (частей) границы объекта					
Обозначение характерных точек части границы	Координаты, м		Метод   определения координат характерной точки	Средняя квадратическая погрешность положения характерной точки (Mt), м	Описание обозначения точки на местности (при наличии)
	X	Y			
1	2	3	4	5	6
-	-	-	-	-	-

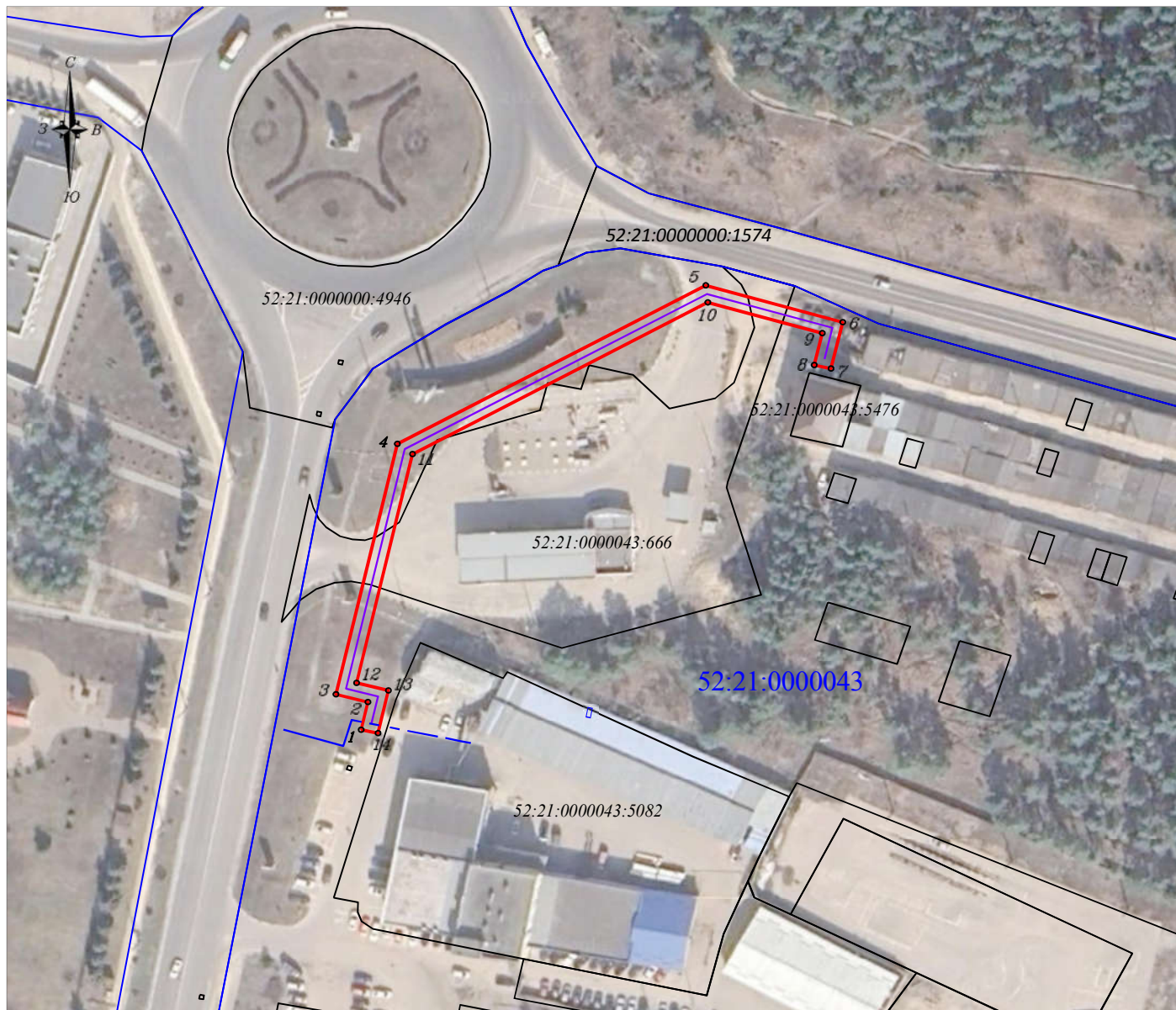
Раздел 3							
Сведения о местоположении измененных (уточненных) границ объекта							
1. Система координат.    2. Сведения о характерных точках границ объекта							
Обозначение характерных точек границ	Существующие координаты, м		Измененные (уточненные) координаты, м		Метод определения координат характерной точки	Средняя квадратическая погрешность положения характерной точки (Mt), м	Описание обозначения точки на местности (при наличии)
	X	Y	X	Y			
1	2	3	4	5	6	7	8
-	-	-	-	-	-	-	-
3. Сведения о характерных точках части (частей) границы объекта							
Обозначение характерных точек части границы	Существующие координаты, м		Измененные (уточненные) координаты, м		Метод определения координат характерной точки	Средняя квадратическая погрешность положения характерной точки (Mt), м	Описание обозначения точки на местности (при наличии)
	X	Y	X	Y			
1	2	3	4	5	6	7	8
-	-	-	-	-	-	-	-

## Схема границ публичного сервитута на кадастровом плане территории

Местоположение: Нижегородская область, г.о.г. Дзержинск, г. Дзержинск

Кадастровые номера земельных участков, в отношении которых предполагается установление публичного сервитута: 52:21:0000043, 52:21:0000043:666

Цель установления публичного сервитута: Строительство и эксплуатация объекта газоснабжения: "Газопровод давлением до 0.3 МПа от точки присоединения к распределительному газопроводу до объекта по адресу: Нижегородская область, г. Дзержинск, в районе Чернореченской объездной дороги кад. ном. зем. участка 52:21:0000043:5476, кад. ном. здания 52:21:0000043:5698" (О-1-1686Д/Л-Л), необходимого для подключения (технологического присоединения) газоиспользующего оборудования к сети газоснабжения



М 1:1000

Площадь публичного сервитута - 797 кв.м		
ГСК-52, Зона 2		
Обозначение характерных точек границ	X, м	Y, м
1	522995.49	2183024.48
2	523002.48	2183026.04
3	523004.40	2183018.65
4	523067.56	2183032.85
5	523107.48	2183104.26
6	523098.21	2183135.95
7	523086.51	2183133.28
8	523087.40	2183129.38
9	523095.42	2183131.21
10	523103.17	2183104.75
11	523064.94	2183036.36
12	523007.30	2183023.40
13	523005.38	2183030.79
14	522994.62	2183028.38
1	522995.49	2183024.48

Условные обозначения:

- 52:21:0000043 - граница и номер кадастрового квартала в соответствии со сведениями ЕГРН;
- 52:21:0000043:666 - граница и обозначение земельных участков в соответствии со сведениями ЕГРН;
- - проектная граница установления публичного сервитута;
- - характерная точка границы публичного сервитута;
- - ось проектируемого газопровода.